



PLANNING SOLUTIONS

BOLOGNA
22 - 24 APRILE 2026

Progetto e direzione

BOS
BolognaFiere | Senaf

In collaborazione con



Il consultorio dedicato al mondo della Terza Età

All'interno di **Exposanità** nasce il **Silver Hub**: uno spazio esperienziale dedicato agli operatori del settore socio-sanitario e ai caregiver.

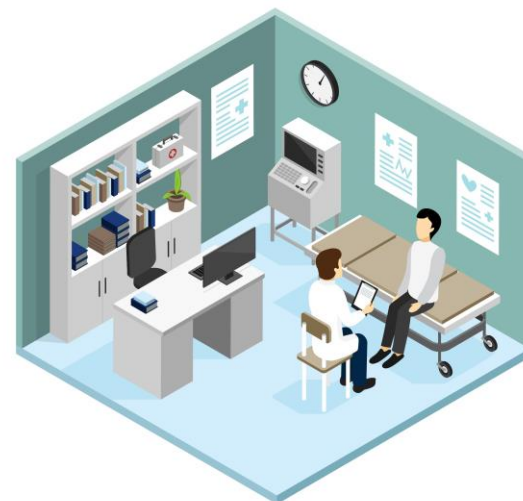
Un'area dedicata alle aziende del settore e pensata come un ambiente ibrido tra **ambulatorio** e **lounge**, dove comfort e professionalità si incontrano.

Silver Hub sarà un luogo dove:

- portare assieme ad altri professionisti del settore i propri esperti e farli incontrare con il **pubblico professionale** di Exposanità.
- verranno affrontati i temi chiave legati alla **cura, prevenzione e assistenza** dell'anziano fragile.
- si terranno momenti di **formazione** interattiva e dimostrativa

L'obiettivo è offrire un'**esperienza autentica e partecipativa**, che metta in relazione conoscenza, pratica e innovazione.


N.B. All'interno della Silver Hub verrà garantita alle aziende partecipanti l'esclusiva merceologica





SILVER HUB


Silver Hub ospiterà **sessioni** ed **incontri** con esperti: l'obiettivo è trasformare la formazione in un'esperienza utile, interattiva e immediatamente spendibile nella quotidianità professionale.


Aree di approfondimento principali:

 **Piaghe da decubito:** strategie di prevenzione, trattamenti innovativi e materiali avanzati per la gestione quotidiana

 **Disfagia:** alimentazione sicura e corretta idratazione per migliorare la qualità di vita dei pazienti

 **Fisioterapia e riabilitazione:** esercizi, ausili e programmi per mantenere mobilità e autonomia

 **Benessere cognitivo e sociale:** importanza della stimolazione mentale e delle relazioni interpersonali.

 **Movimentazione dell'anziano:** tecniche corrette per trasferimenti, posture sicure e utilizzo degli ausili per ridurre rischio di cadute

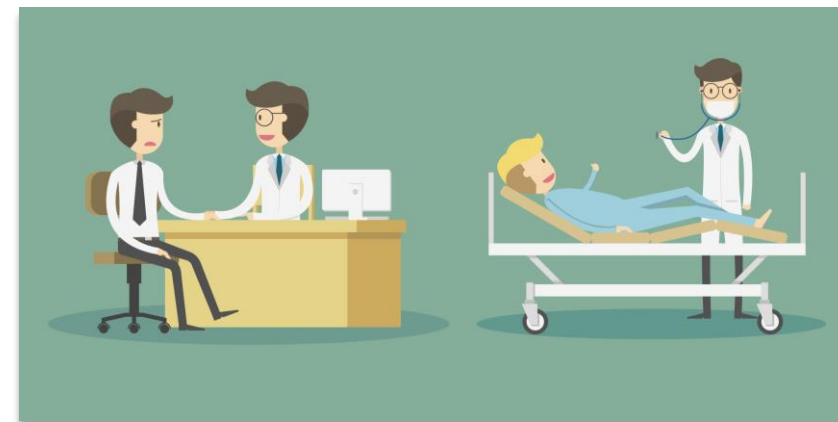


SILVER HUB

Attraverso il **Silver Hub**, Exposanità offrirà **gratuitamente** alle aziende partecipanti la possibilità di essere protagoniste all'interno di un **contesto** altamente **qualificato**, mettendo a disposizione uno **spazio dedicato** dove svolgere attività di **consulenza** e confronto con gli operatori del settore e care giver.

Le aziende partecipanti potranno disporre di:

- Un **desk** attrezzato.
- Un'**area operativa** dove svolgere attività di consulenza, simulazione e formazione, in un ambiente che riproduce l'atmosfera di un vero ambulatorio.





EXPOSANITA'

HEALTH • CARE • INNOVATION

CONTATTI

Via di Corticella, 181/3 - 40128 Bologna (Italy) T. +39 051 32 55 11 - info@exposanita.it

Progetto e direzione

BOS
Bolognafiere | Senaf

In collaborazione con

